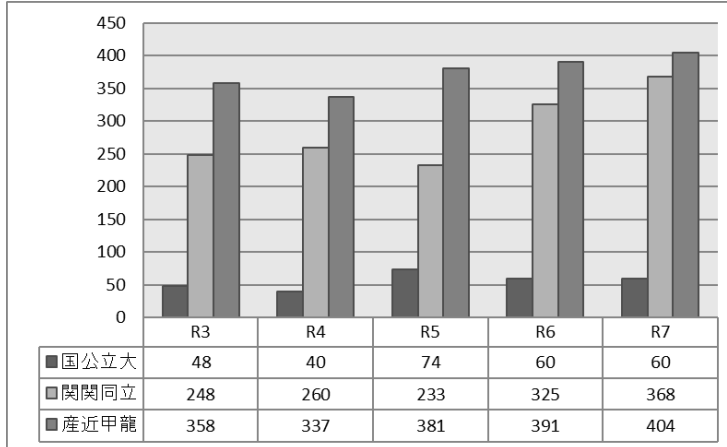


令和7年度卒業生 進路状況一覧（4月4日現在 進路指導部把握分）

【主要大学 合格者数推移（既卒生を含む）】



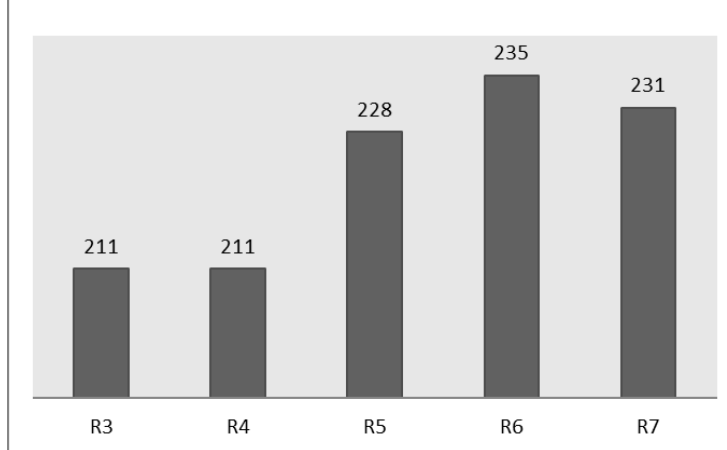
【国公立大学 合格一覧】

学校 推薦 型	普通	大阪公立 工 電子物理工
		大阪公立 工 機械工
		大阪教育 教育 英語教育
		大阪教育 教育 小学校教育
		大阪教育 教育 小学校教育
		奈良女子 理 化学
英語	大阪教育 教育 幼児教育	
理数	京都工芸繊維 工芸科学 電子システム	
大学校	普通	海上保安大学校
前期	普通	大阪 工 電子情報工
		大阪 文 人文
		大阪公立 現代システム 環境社会
		大阪公立 現代システム 環境社会
		大阪公立 工 応用化学
		大阪公立 工 機械工
		大阪公立 理 化学
		大阪公立 理 生物
		大阪教育 教育 特別支援
		大阪教育 教育 幼児教育
		大阪教育 教育 養護教諭
		奈良県立医科 医 看護
		奈良県立 地域創造 地域創造
		和歌山 システム工 システム工
		石川県立 生物資源環境 食品科学
		山口 情報 情報
		香川 法 法

現役のべ合格者数

	R3	R4	R5	R6	R7
関西大学	147	139	71	162	203
関西学院大学	56	56	55	47	40
同志社大学	16	21	25	46	70
立命館大学	30	42	66	48	36
計	241	258	217	303	349
京都産業大学	35	48	10	1	36
近畿大学	217	135	188	223	232
甲南大学	2	23	5	5	2
龍谷大学	96	109	167	157	107
計	348	315	370	386	377

■センター試験・共通テスト出願者



前期	英語	大阪 外国語 デンマーク語	
		大阪教育 教育 英語教育	
		和歌山 経済 経済	
		三重 教育 幼児教育	
		徳島 医 医科栄養	
		理数	大阪 工 応用自然科学
		大阪 理 化学	
		大阪公立 医 リハビリ 理学療法	
		大阪公立 工 機械工	
		大阪教育 教育 書道教育	
	大阪教育 教育 環境安全科学		
	大阪教育 教育 数理知能情報		
	奈良県立医科 医 看護		
	和歌山 システム工 システム工		
	和歌山 システム工 システム工		
	北見工業 工 地球環境工		
	富山 都市デザイン 都市交通デザイン		
	島根 材料工 材料工		
	島根 総合理工		
	高知 理工 数学物理		
九州 理 生物			
大分 教育 初等中等教育			
既卒	大阪 薬 薬		
	大阪公立 経済 経済		
	大阪公立 経済 経済		
	大阪公立 理 地球		
	広島 教育 理科教育		

中期 後期	英語	奈良県立 地域創造 地域創造
	普通	奈良教育 教育 社会（中）
		奈良教育 教育 理科（中）
		兵庫県立 国際商経 経済経営
	理数	大阪公立 理 生物
		滋賀 経済 経済
既卒	大阪公立 医 リハビリ 理学療法	
	滋賀 経済 経済	

■指定校推薦入試 合格者数

