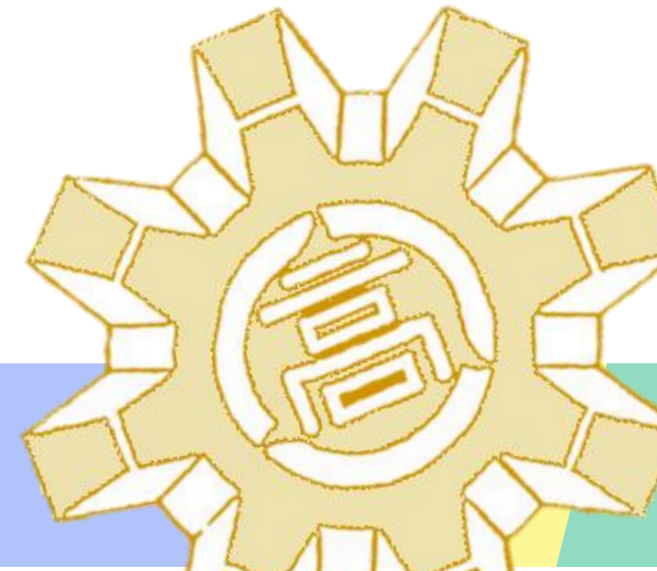


大阪府立生野工業高等学校

*Ikuno technical
High school*

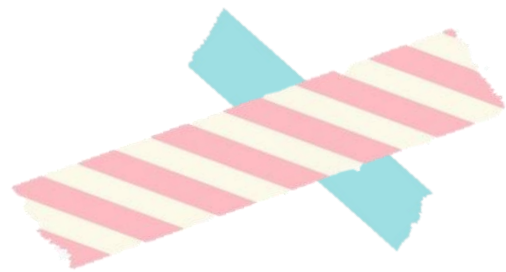
- ⊗ 機械科
- ⊗ 電気科
- ⊗ 電子機械科



「勤勉」
「自治」 「創造」

誠実

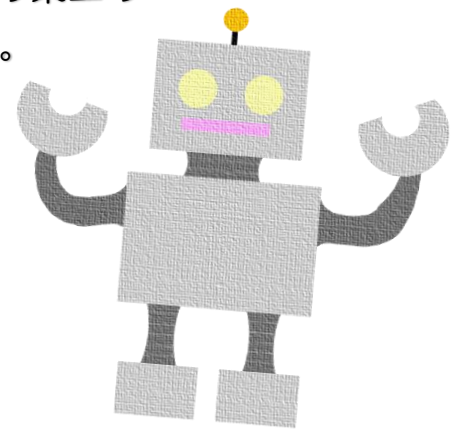


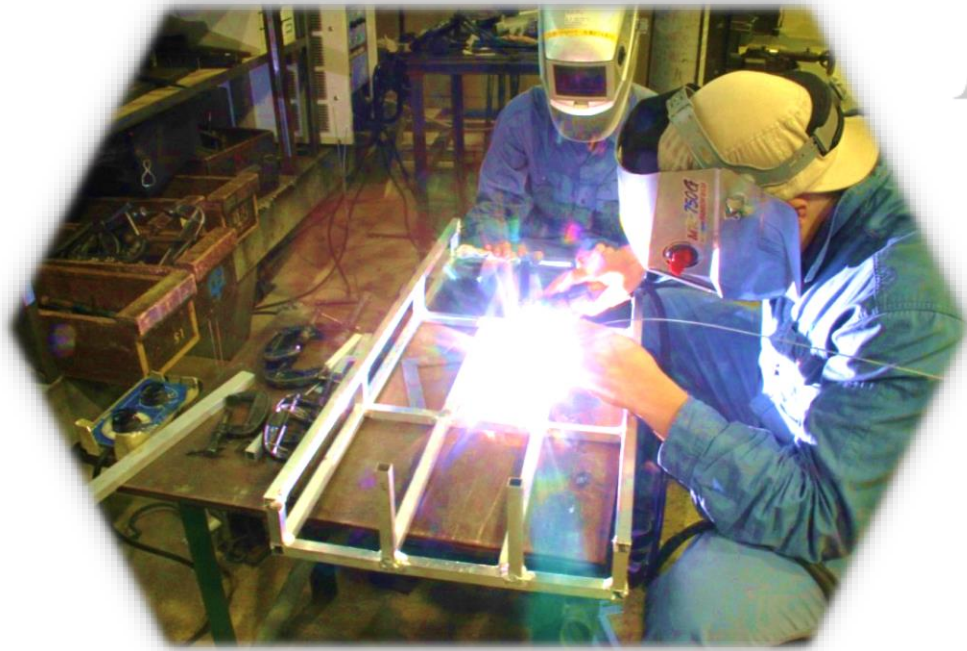


ものづくりは
人づくり



「さわやかな挨拶」「自己管理・時間厳守の徹底」「チャレンジ精神の高揚」の3つのモットーを掲げて
全力で教育活動を展開し、これまでに1万5千名を超える卒業生が本校から巣立ち
大阪はもちろんのこと全国の産業界をはじめ、各界で活躍しています。





Mechanical Engineering Course



機械科

	月	火	水	木	金
1	現代の国語	美術I	物理基礎	言語文化	数学I
2	公共			体育	保健
3	英語 コミュニケーションI	数学I	工業技術基礎	公共	言語文化
4	数学I	英語 コミュニケーションI			現代の国語
5	体育	機械製図	キャリア ガイダンス	工業情報数理	物理基礎
6	機械設計		LHR		英語 コミュニケーションI

ものづくりの技術
を学びながら、自分
の将来について共に
考えていきましょう。

削る
溶かす
曲げる
詳しくは、見学会で!!



機械科長 山本 正二先生



機械科 2010年度卒業生
本校教職員 下園 祥嵩さん

機械設計や機械技術に関する基礎知識の学習と、実習・実験などの
体験的学習や先端技術に関する知識の習得を目標に、
視野の広い機械技術者の育成を目指します。





Electrical Engineering Course



電気科

	月	火	水	木	金
1	電気回路B	公共	現代の国語	英語 コミュニケーションI	美術I
2	工業情報数理	体育	工業技術基礎	保健	
3		物理基礎		言語文化	電気回路A
4	英語 コミュニケーションI	数学I		キャリア ガイダンス	物理基礎
5	数学I	電気回路A	体育		現代の国語
6	公共	電気回路B	LHR	数学I	言語文化

いっぱい勉強して
いっぱい資格に
チャレンジしよう!!

先生方はとても優しい
方なので安心して
学校に来てください



電気科長 市村 昌昭先生

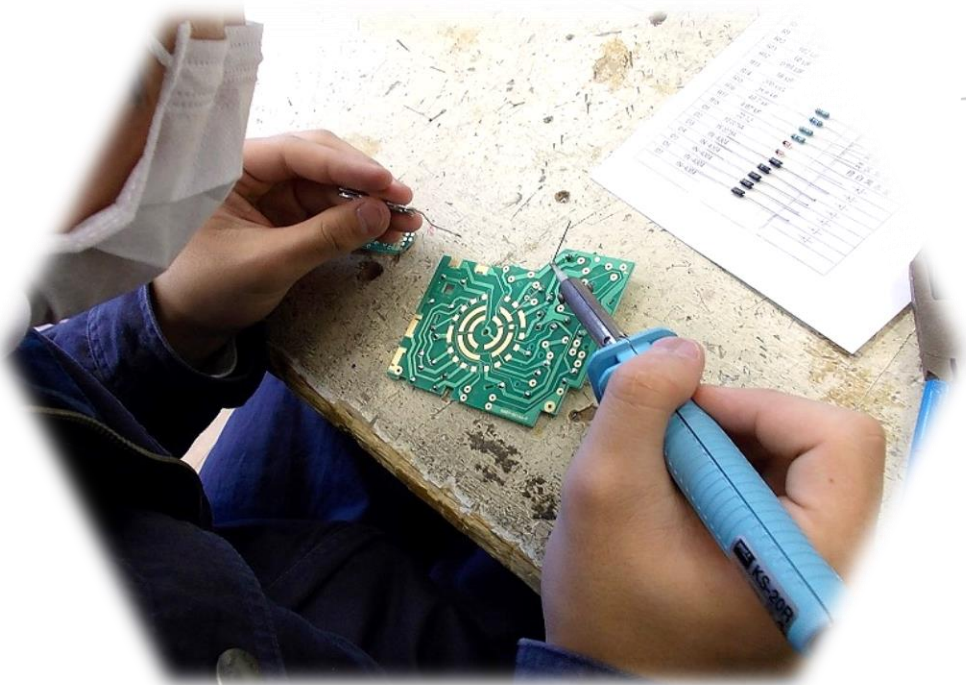
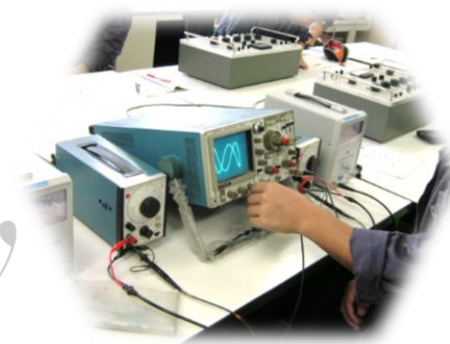


電気科 2020 年度卒業生
山崎製パン勤務 岸田 涼さん

産業の基礎となる電気の知識と技術の習得を目標に、
将来の新技术にも対応し様々な分野で活躍できる
技術者の育成を目指します。



Electronic Machinery Course



電子機械科

機械と電気を
融合した知識や
技術を楽しく
学びましょう!!



電子機械科長 高橋 和哉先生

部活や委員会など
充実した学生生活を
過ごすことができる!



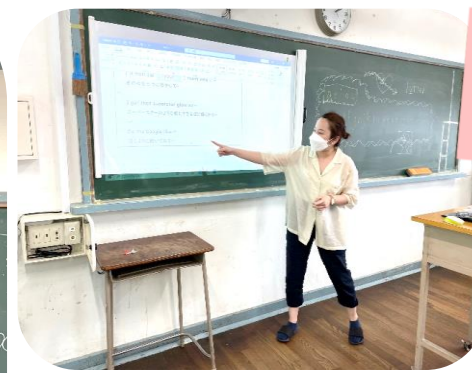
電子機械科 2020 年度卒業生
大阪産業大学 工学部 佐藤 優生さん

	月	火	水	木	金
1	公共	機械設計	英語 コミュニケーションI	電気回路	物理基礎
2	現代の国語	言語文化		数学I	数学I
3	体育	美術I	工業技術基礎	英語 コミュニケーションI	機械設計
4	英語 コミュニケーションI			体育	電気回路
5	言語文化	保健	キャリア ガイダンス	公共	工業情報数理
6	数学I	物理基礎	LHR	現代の国語	

「電子機械科」では電気と機械の両方を学ぶほか、コンピュータの使い方やプログラミング、機械を制御する方法などを学習し、メカトロニクスの発展に貢献できる技術者の育成を目指します。



放課後の取り組み



少しだけ話を
聞いてほしい



今の自分より
ちょっと成長したい



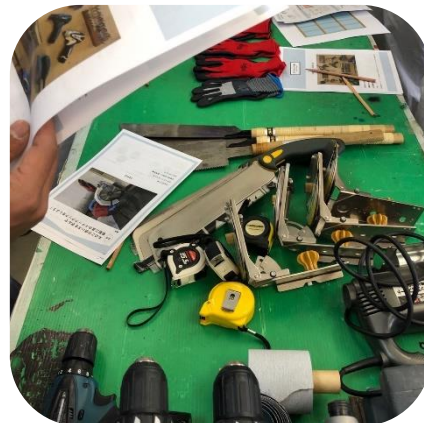
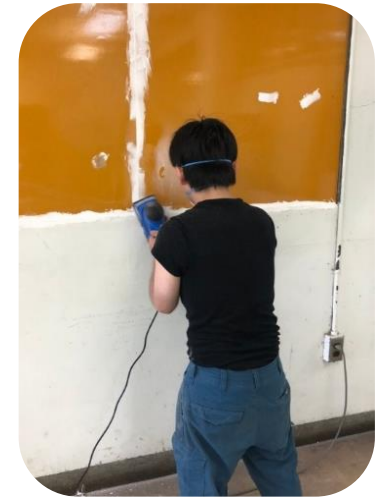
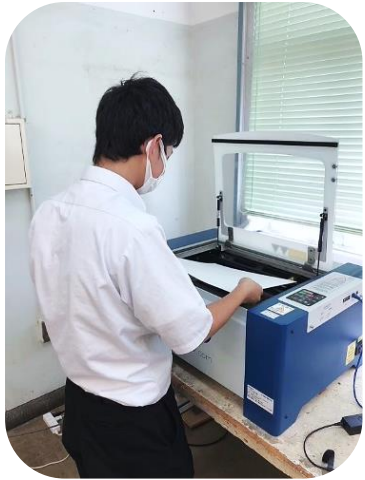
自分のいいところ
を見つけよう



いくこうの森



ものづくり 工房





進路実績

就職

トヨタ自動車 (株)
 ダイハツ工業 (株)
 いすゞ自動車近畿 (株)
 マツダロジスティクス (株)
 (株) モリタエコノス
 大阪トヨペット (株)
 トヨタカローラ南海 (株)
 ネットトヨタ南海 (株)
 東海旅客鉄道 (株) 関西支社
 西日本旅客鉄道 (株)
 近畿日本鉄道 (株)
 (株) エディオン
 (株) ENEOS フロンティア
 日立造船 (株) 堺工場
 ヤマト運輸 (株) 大阪主管支店
 山九 (株) 大阪鋼鉄支店
 JTB (株)

阪急電鉄 (株)
 (株) エクセディ
 近畿車輛 (株)
 近鉄車両エンジニアリング (株)
 近鉄バス (株)
 新幹線エンジニアリング (株)
 京阪バス (株)
 (株) 小松製作所 大阪工場
 丸一鋼管 (株) 堺工場
 関西電力 (株)
 (株) きんでん
 (株) 大阪ニチレイサービス
 ナカバヤシ (株)
 (株) フジキン
 (株) USEN
 新家工業 (株) 関西工場
 (株) シェル石油大阪発売所

工業高校だからこそ
 就職できる会社がある

近鉄ビルサービス (株)
 (株) ダイヘン
 クリアウォーターOSAKA (株)
 (株) 坂本金型工作所
 堺ディスプレイプロダクト (株)
 シャープ (株) 健康・環境システム事業部
 シャープエネルギーソリューション (株)
 シャープマーケティングジャパン (株)
 シャープビジネスソリューション (株)
 城陽ダイキン空調 (株)
 ジョーシンサービス (株)
 (株) サカイ引越センター
 佐川急便 (株)
 山崎製パン (株)
 (株) 日阪製作所
 イオンディライト (株)

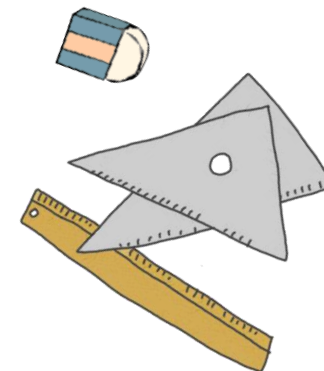
進学

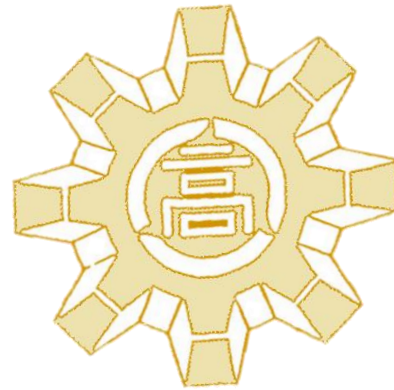
芦屋大学
 大阪産業大学
 大阪電気通信大学
 大阪経済法科大学
 大阪芸術大学
 大阪成蹊大学

関西外国語大学
 摂南大学
 相愛大学
 帝塚山大学
 帝塚山学院大学
 産業技術短期大学

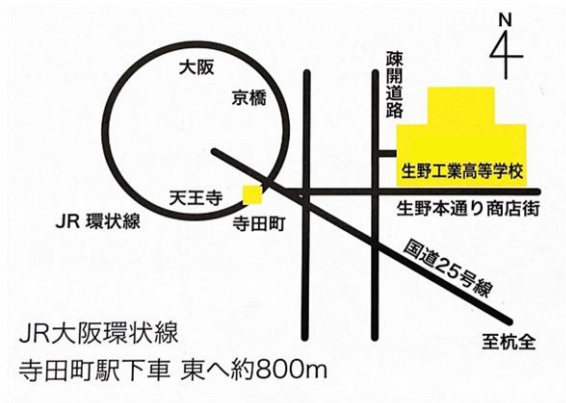
専門学校日産京都自動車大学校
 ECC コンピュータ専門学校
 大阪航空専門学校
 大阪自動車整備専門学校
 大阪電子専門学校
 大阪情報コンピュータ専門学校

清風情報工科学院
 ホンダテクニカルカレッジ関西
 大阪保健福祉専門学校
 大阪デザイナー専門学校
 森ノ宮医療学園専門学校





Ikuno technical High school



IKUNO.TEC.HIGHSCHOOL

大阪府立生野工業高等学校

〒544-0025

大阪市生野区生野東2-3-66

TEL 06-6731-5551

FAX 06-6731-3251