

＼毎年度 申請が必要です／

令和6年度



大阪市奨学費 奨学生募集

大阪市に住む

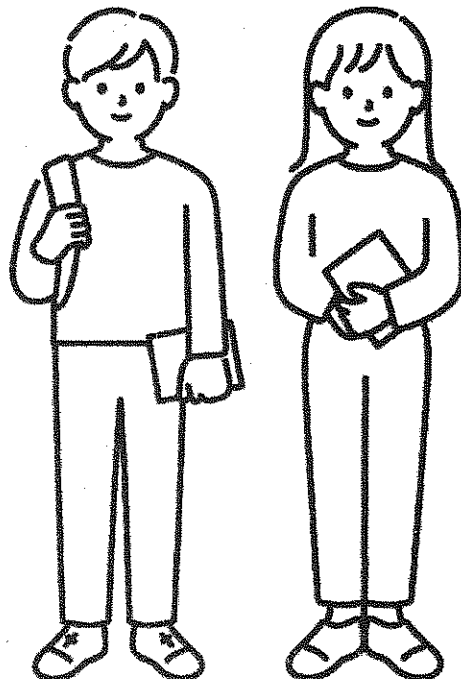
市民税 非課税世帯で
通信制の生徒

or

大阪市に住む

児童養護施設にいる
里親がいる

など



そんなあなたは……

給付型奨学金がもらえるかも？

年額

1年生 107,000円まで

2年生～ 72,000円まで

申請期限

令和6年7月1日(月) 厳守

募集案内は学校の奨学金担当まで！

問合せ

オンライン申請できるようになりました！

大阪市教育委員会事務局 学校運営支援センター 事務管理担当 就学支援グループ

電話:06-6115-7641 月曜～金曜 午前9時～午後5時30分まで

＼詳しくは／



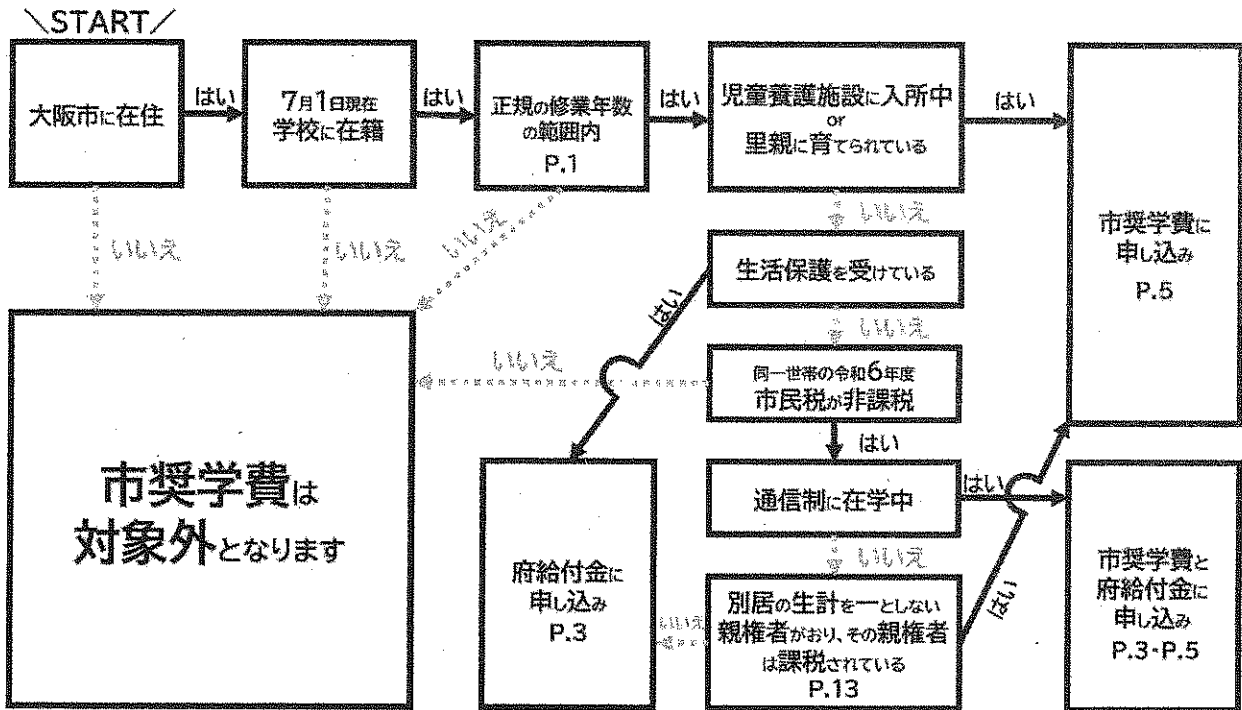
✂ 大阪市奨学費 募集案内

大阪市教育委員会では、経済的理由のために、高等学校・中等教育学校(後期課程)・高等専門学校(専攻科及び別科を除く。以下「高等学校等」という。)での修学が困難な生徒へ、奨学費を支給します。

主な資格

- 高等学校等に在学
- 大阪市住民基本台帳に登録されている
- 市民税非課税世帯に属する
または、児童養護施設へ入所、里親に委託されている
- 学業が優良で、生活の全般を通じて行いが善良
- 別居の生計を一としない親権者がおり、その親権者は課税されている
など

↓まずは下のフローで確認！ 該当したら、募集要項で詳細をご覧ください。



市奨学費：大阪市奨学費

府給付金：大阪府「奨学のための給付金」

ページ番号は募集要項内の記載箇所

全日制・定時制の方へ

市奨学費は、府給付金の支給要件に当てはまる場合、大阪府への申請を問わず、支給額を控除します。

全日制・定時制の生徒は、「児童養護施設入所者」「里親に委託されている方」「別居の生計を一としない親権者がおり、その方が課税されている場合」以外は、市奨学費は支給されませんので、ご注意ください。